

CATÁLOGO DE
PRODUTOS
2023

Tem coisas
que só a
Philco
faz pra
VOCE

LINHA CUIDADOS PESSOAIS





- A primeira fábrica brasileira da Philco foi construída em 1948, na cidade do Rio de Janeiro. Desde então, a empresa se tornou referência na produção de eletrônicos.
- Amplamente reconhecida pela alta qualidade dos seus televisores e por ser pioneira no lançamento de produtos de áudio e vídeo, a Philco é hoje uma das marcas mais presentes na vida do consumidor brasileiro.
- Seu portfólio é composto por um mix de produtos com mais de 600 itens, incluindo linhas de áudio e vídeo, casa, climatização, cozinha, cuidados pessoais e linha branca.
- Surpreenda-se com o design e a tecnologia dos produtos Philco.
 - Tem coisas que só a Philco faz pra você.

Philco
TEM COISAS QUE SÓ A PHILCO FAZ PRA VOCÊ.

LINHA **CUIDADOS PESSOAIS**

APARADOR DE PELOS.....	5
BARBEADOR.....	12
CACHEADOR.....	13
CORTADOR DE CABELOS.....	17
DEPILADOR.....	25
ESCOVA ROTATIVA.....	27
ESCOVA SECADORA.....	30
MASSAGEADOR.....	34
PRANCHA.....	35
REMOVEDOR DE PELOS.....	42
SECADOR DE CABELOS.....	43
KIT.....	56

LINHA **CUIDADOS PESSOAIS - EXPERTPRO**

ADVANCE.....	60
TECHNIQUE.....	65

LINHA **CUIDADOS PESSOAIS - MULHER MARAVILHA**

CACHEADOR.....	68
PRANCHA.....	69

LINHA **CUIDADOS PESSOAIS - SKIN CARE**

EYEMAGIC.....	71
ULTRASONIC BEAUTY.....	72

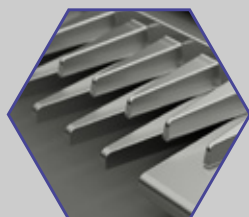


LINHA CUIDADOS PESSOAIS

7 EM 1

LÂMINAS DE
ALTA PRECISÃO

SUPORTE
RECARREGÁVEL



Características

- Lâminas de alta precisão: melhor tecnologia com alto poder de corte
- Sem fio: ideal para usar em qualquer lugar
- Acompanha:
 - Acessório para corte de precisão
 - Ajuste da cabeça de corte de precisão
 - Acessório para sobrancelhas
 - Acessório para costeletas
 - Acessório para pelos do nariz e do ouvido
 - Acessório para corte rente à pele
 - Escova para limpeza
 - Óleo para lubrificação
 - Pente
- Suporte para produto e acessórios
- Pode ser carregado no suporte e fora dele
- Indicador de carregamento de bateria
- Luz indicadora
- Corpo emborrachado
- Recarregável: com duração de 45 minutos de operação
- Adaptador AC-DC
- Bivolt automático

Acessórios



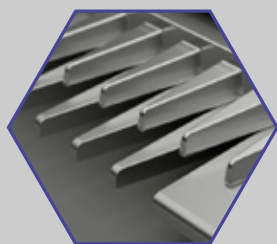
	Cód. Comercial	Cód. Emb. Unitária	DUN14			
BIV	055305002	7891356054709	17891356054706			
	-	-	-			
Embalagem	Peso (Kg)	Alt.	Larg.	Prof.	Qty.	
Unitária	0,50	220	210	60	01	
Master	3,4	240	435	195	06	

Philco

12 EM 1

À PROVA
D'ÁGUA

LÂMINAS DE
ALTA PRECISÃO



Características

- Lâminas de alta precisão: melhor tecnologia com alto poder de corte
- Sem fio: ideal para usar em qualquer lugar
- À prova d'água: barbear confortável, a seco ou durante o banho com a pele molhada
- Acompanha:
 - Suporte para acessórios
 - Óleo lubrificante e pente
 - Acessório para corte de precisão
 - Acessório para bigode, barba e costeletas
 - Acessório rente a pele
 - Acessório para o corpo
 - Acessório para os pelos do nariz e orelha
 - Pentes para corte nos tamanhos 3, 6, 9 e 12mm para o cabelo
 - Pentes para corte nos tamanhos 2,4,6 e 8mm para barba
 - Pentes para corte nos tamanhos 3, 6 e 9mm para o corpo
- Recarregável: com duração de 45 minutos de operação
- Luz indicadora de carregamento
- Carrega na base ou direto no aparelho
- Bivolt automático

Acessórios



	Cód. Comercial	Cód. Emb. Unitária	DUN14		
BIV	056303013	7891356078170	17891356078177		
	-	-	-		
Embalagem	Peso (Kg)	Alt.	Larg.	Prof.	Qtd.
Unitária	0,65	240	167	84	01
Master	4,31	265	350	272	06

Philco

7 EM 1

APARA, RASPA,
ESFOLIA E MASSAGEIA

RESISTENTE
À ÁGUA

PERFEITO PARA A
REGIÃO DO BIQUÍNI



Características

- Resistente à água: pode ser utilizado na pele seca, úmida ou molhada
- Funciona com ou sem fio: ideal para usar em qualquer lugar
- Lâminas laváveis em aço e com ajuste de altura
- Acompanha:
 - Cabeça aparadora para sobancelha, buço e corpo
 - Cabeça aparadora para pelos do nariz e ouvido
 - Cabeça massageadora
 - Cabeça para escova de limpeza
 - Pincel para limpeza
 - Bolsa: praticidade e organização para o seu dia a dia
- Recarregável: com duração de 45 minutos de operação
- Cordão elétrico com 0,8 metro de comprimento: maior liberdade durante o uso
- Bivolt automático

Acessórios



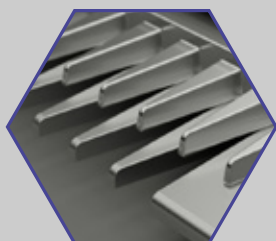
	Cód. Comercial	Cód. Emb. Unitária	DUN14		
BIV	056303019	7891356082672	17891356082679		
-	-	-	-		
Embalagem	Peso (Kg)	Alt.	Larg.	Prof.	Qtd.
Unitária	0,37	200	135	65	01
Master	2,55	225	285	210	06

Philco

7 EM 1

LÂMINAS DE
ALTA PRECISÃO

SUPORTE
RECARREGÁVEL



Características

- Lâminas de alta precisão: melhor tecnologia com alto poder de corte
- Lâmina em aço inoxidável lavável
- Bateria de Lithium
- Sem fio: ideal para usar em qualquer lugar
- Acompanha:
 - 5 pentes para ajuste de altura (1 mm, 2 mm, 3 mm, 5 mm e 6 mm)
 - Acessório para pelos do nariz e orelhas
 - Escova para limpeza
 - Óleo para lubrificação
- Acessórios laváveis
- Suporte para produto e acessórios
- Carregador bivolt
- Indicador de carregamento de bateria
- Luz indicadora
- 90 minutos de autonomia

Acessórios



	Cód. Comercial	Cód. Emb. Unitária	DUN14		
BIV	056303023	7891356103438	17891356103435		
-	-	-	-		
Embalagem	Peso (Kg)	Alt.	Larg.	Prof.	Qtd.
Unitária	0,35	220	170	65	01
Master	3,00	230	680	210	06

Philco

A PROVA D'ÁGUA

MAIOR RESISTÊNCIA E
PRATICIDADE

12 ACESSÓRIOS

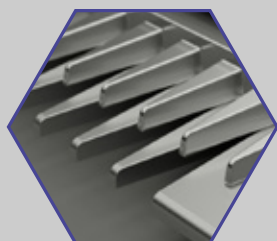
IDEAL PARA TODOS OS
TIPOS DE CORTE

BIVOLT

AUTOMÁTICO

ACOMPANHA BASE

PARA CARREGAR E ARMAZENAR
AO MESMO TEMPO



Características

- 12 em 1: Ideal para todos os tipos de corte. Faça tudo com apenas 1 aparelho!
- Com 5 aparadores e 4 pentes de corte:
 - 5 aparadores: nariz e orelha, rente à pele, de precisão, de costeletas (com pente de ajuste de altura 2,4, 6 e 8mm) e para corpo (3, 6 e 9mm);
 - 4 pentes: 3, 6, 9 e 12mm;
 - Acompanha pente, óleo lubrificante e escova de limpeza.
- A prova d'água: Para maior praticidade no uso e limpeza, além de maior resistência
- Lâminas de aço: maior durabilidade, sem irritar a pele ou puxar os pelos;
- Bivolt automático: pode ser usado sem fio, com autonomia de 45min. Leve em viagens sem se preocupar com a voltagem.
- Base carregadora com suporte para armazenar o produto e os acessórios.
- Luz indicadora de carregamento

Acessórios



	Cód. Comercial	Cód. Emb. Unitária	DUN14		
BIV	052153013	7891356114465	17891356114462		
Embalagem	Peso (Kg)	Alt.	Larg.	Prof.	Qtd.
Unitária	0,64	165	240	83	01
Master	4,20	260	345	265	06



14 EM 1

MAIS COMPLETO
DA CATEGORIA

À PROVA
D'ÁGUA

AUTONOMIA DE 2H
BATERIA DE LITHIUM

SEM FIO
BIVOLT AUTOMÁTICO



Características

- À prova d'água: barbear confortável, a seco ou durante o banho com a pele molhada
- Lâminas em aço inoxidável laváveis
- Lâminas que se ajustam ao rosto e corpo
- Bateria de lítium
- Acompanha:
 - Pente com 10 regulagens
 - Cabeça aparadora de barba, bigode e costeletas
 - Cabeça aparadora de pelos do corpo
 - Cabeça aparadora de nariz e orelha
 - Cabeça aparadora de corte rente à pele
 - Box para armazenar acessórios
 - Óleo para lubrificação das lâminas e pincel para limpeza
- Cordão elétrico com 0,8 metro
- Recarregável: com duração de 120 minutos de operação
- Sem fio: ideal para usar em qualquer lugar
- Luz indicadora de carregamento
- Bivolt automático

Acessórios



	Cód. Comercial	Cód. Emb. Unitária	DUN14		
BIV	056303016	7891356079382	17891356079389		
-	-	-	-		
Embalagem	Peso (Kg)	Alt.	Larg.	Prof.	Qtd.
Unitária	0,39	230	130	70	01
Master	2,71	260	280	230	06

Philco

LÂMINAS INDIVIDUAIS
E FLUTUANTES

SISTEMA
DUPLO DE CORTE

FUNCIONA
COM OU SEM FIO



Características

- Lâminas de aço inoxidável
- Pode ser utilizado com a pele úmida ou seca
- Funciona com ou sem fio: ideal para usar em qualquer lugar
- Três conjuntos de lâminas com sistema duplo de corte: lâminas que se ajustam ao contorno do rosto e pescoço, proporcionando movimentos precisos e um barbear rente e confortável
- Aparador retrátil: ideal para aparar bigodes e costeletas de forma precisa
- Câmara coletora de pelos
- Acompanha tampa de proteção das lâminas e pincel para limpeza
- Recarregável: com autonomia de 45 minutos
- Luz indicadora de carregamento
- Capa protetora de lâminas
- Bivolt automático

Acessórios



	Cód. Comercial	Cód. Emb. Unitária	DUN14		
BIV	052153011	7891356070198	17891356070195		
-	-	-	-		
Embalagem	Peso (Kg)	Alt.	Larg.	Prof.	Qtd.
Unitária	0,82	185	69	145	01
Master	5,30	310	205	225	06

2 TAMANHOS
25 E 35MM

MODELADOR EM
ESPIRAL

ATINGE ATÉ
200°C



Características

- Compacto, leve e ergonômico
- Fácil e prático
- Tudo modelador em cerâmica: distribui melhor o calor e atinge maiores temperaturas proporcionando um melhor resultado, com menos frizz e sem agredir os fios.
- Botão para ajuste de tamanho: 25mm e 35mm
- Modelador em espiral que facilita a modelagem e protege os dedos de queimaduras
- Presilha para prender os cabelos, facilita a modelagem e evita amassar os cabelos
- Cordão elétrico com 2 metros de comprimento: maior liberdade de movimento durante o uso
- Cordão elétrico giratório de 360°
- Luz indicadora de funcionamento
- Bivolt

	Cód. Comercial	Cód. Emb. Unitária	DUN14		
BIV	055403020	7891356067754	17891356067751		
-	-	-	-		
Embalagem	Peso (Kg)	Alt.	Larg.	Prof.	Qtd.
Unitária	0,40	56	400	70	01
Master	2,64	180	415	158	06

Philco

1 POLEGADA
25MM

REVESTIMENTO EM
CERÂMICA

ATINGE ATÉ
220°C



Características

- Atinge até 220°C
- Diâmetro de 25 mm, 1 polegada
- Compacto, leve e ergonômico
- Tubo modelador em cerâmica: distribui melhor o calor e atinge maiores temperaturas proporcionando um melhor resultado, com menos frizz e sem agredir os fios.
- Aquecimento PTC: maior segurança e durabilidade
- Ponto fria: protege de queimaduras durante o uso
- Clipe: segura a mecha sem atrapalhar ou enroscar os fios
- Apoio para mesa
- Botão Liga/Desliga com luz indicadora de funcionamento
- Cordão elétrico giratório de 360°
- Bivolt



	Cód. Comercial	Cód. Emb. Unitária	DUN14		
BIV	055403042	7891356104763	17891356104760		
Embalagem	Peso (Kg)	Alt.	Larg.	Prof.	Qtd.
Unitária	0,40	320	115	55	01
Master	2,47	390	245	180	06

TRATAMENTO COM
ÓLEO DE ARGAN

ROTAÇÃO
AUTOMÁTICA

4 TEMPERATURAS
ATÉ 210°C

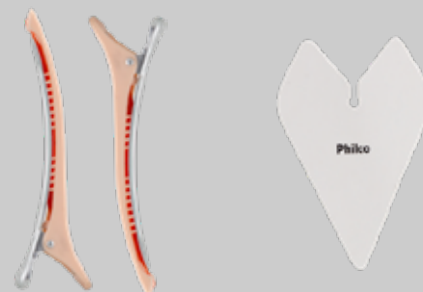
AVISO
SONORO



Características

- Seletor com 4 temperaturas: 150°C, 170°C, 190°C e 210°C
- Tratamento com Óleo de Argan: rico em vitaminas que fortalecem, regeneram e tratam os fios, dando mais brilho e saúde
- Tubo modelador em cerâmica: distribui melhor o calor e atinge maiores temperaturas proporcionando um melhor resultado, com menos frizz e sem agredir os fios
- Rotação automática: com botões de controle de rotação em dois sentidos (esquerda e direita)
- Acessórios: pegador e presilhas
- Íon Tourmaline: íons negativos que reduzem o frizz, fecham as cutículas, mantêm a umidade natural dos fios e garantem muito mais maciez e brilho
- Ponto frio: protege de queimaduras durante o uso
- Aquecimento PTC: maior segurança e durabilidade
- Timer sonoro: avisa quando o cacho está pronto em 7 segundos
- Trava de segurança: evita que o cabelo enrosque
- Botão Liga/Desliga com luz indicadora de funcionamento
- Cordão elétrico giratório de 360°
- Bivolt automático

Acessórios



	Cód. Comercial	Cód. Emb. Unitária	DUN14		
BIVOLT	055403033	7891356083471	17891356083478		
Embalagem	Peso (Kg)	Alt.	Larg.	Prof.	Qtd.
Unitária	0,87	359	133	77	01
Master	5,8	414	374	169	06

TRATAMENTO COM
ÓLEO DE ARGAN

ROTAÇÃO
AUTOMÁTICA

5 TEMPERATURAS
ATÉ 230°C

25MM
DE DIÂMETRO



Características

- Seletor com 5 temperaturas: 150°C, 170°C, 190°C, 210°C e 230°C
- Diâmetro de 25 mm, 1 polegada
- Tratamento com Óleo de Argan: rico em vitaminas que fortalecem, regeneram e tratam os fios, dando mais brilho e saúde
- Tubo modelador em cerâmica: distribui melhor o calor e atinge maiores temperaturas proporcionando um melhor resultado, com menos frizz e sem agredir os fios
- Rotação automática: com botões de controle de rotação em dois sentidos (esquerda e direita)
- Íon Tourmaline: íons negativos que reduzem o frizz, fecham as cutículas, mantêm a umidade natural dos fios e garantem muito mais maciez e brilho
- Ponto fria: protege de queimaduras durante o uso
- Aquecimento PTC: maior segurança e durabilidade
- Timer sonoro: avisa quando o cacho está pronto em 17 segundos
- Trava de segurança: evita que o cabelo enrosque
- Botão Liga/Desliga com luz indicadora de funcionamento
- Cordão elétrico giratório de 360°
- Bivolt automático

Philco

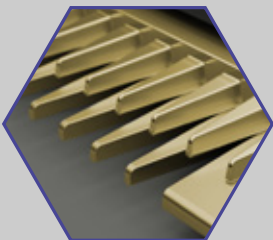
	Cód. Comercial	Cód. Emb. Unitária	DUN14		
BIVOLT	055403045	7891356107702	17891356107709		
Embalagem	Peso (Kg)	Alt.	Larg.	Prof.	Qtd.
Unitária	0,500	85	370	85	01
Master	3,400	185	385	270	06

2 MÁQUINAS

CORTADOR DE CABELOS
E ACABAMENTO

LÂMINAS DE
TITÂNIO

PENTES DE CORTE COM
AJUSTE DE ALTURA



Características

- 2 em 1: cortador de cabelos + cortador para acabamento
- Lâminas de Titânio: mais resistentes, possuem melhor precisão de corte e se mantêm afiadas por mais tempo
- Lâminas com ajuste de altura
- Acompanha acessórios:
 - Versão maior: 6 pentes de corte com 1.5, 3, 4.5, 6, 9 e 12 mm
 - Versão menor: 3 pentes de corte com 1.5, 4.5 e 6 mm
 - Tesoura e pente
 - Protetor de lâmina e óleo de manutenção: protegem o aparelho contra danos externos
 - Pincel para limpeza
 - Necessary
- 14W de potência
- Cordão elétrico com 1,80 metro de comprimento
- Alça para pendurar
- Botão liga/desliga

Acessórios



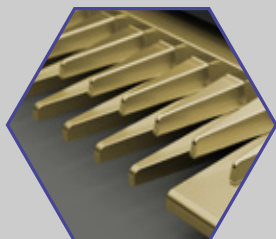
	Cód. Comercial	Cód. Emb. Unitária	DUN14			
127V	056301014	7891356079412	17891356079419			
220V	056302014	7891356079429	17891356079426			
Embalagem	Peso (Kg)	Alt.	Larg.	Prof.	Qtd.	
Unitária	0,99	216	173	60	01	
Master	6,23	235	370	190	06	

Philco

POTÊNCIA DE
14 WATTS

LÂMINAS DE
TITÂNIO

PENTES DE CORTE COM
AJUSTE DE ALTURA



Características

- Lâminas de Titânio: mais resistentes, possuem melhor precisão de corte e se mantêm afiadas por mais tempo
- Alavanca para ajuste de altura do corte
- Acompanha:
 - 4 pentes de corte com 3, 6, 9 e 12mm
 - Tesoura e pente
 - Protetor de lâmina e óleo de lubrificação: protegem o aparelho contra danos externos
 - Pincel para limpeza
 - Bolsa para guardar o aparelho e os acessórios
- Alça para pendurar
- Botão liga/desliga
- 14W de potência

Acessórios



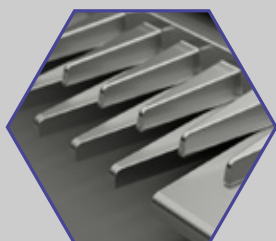
	Cód. Comercial	Cód. Emb. Unitária	DUN14			
127V	056301002	7891356032936	17891356032933			
220V	056302002	7891356032950	17891356032957			
Embalagem	Peso (Kg)	Alt.	Larg.	Prof.	Qtd.	
Unitária	0,68	215	182	63	01	
Master	4,40	230	385	200	06	

Philco

9 ACESSÓRIOS

LÂMINAS DE
AÇO

PENTES DE CORTE COM
AJUSTE DE ALTURA



Características

- Lâminas de aço: possuem melhor precisão de corte e se mantêm afiadas por mais tempo
- Alavanca para ajuste de altura do corte
- Acompanha:
 - 4 pentes de corte com 3, 6, 9 e 12mm
 - Pente
 - Tesoura
 - Óleo de lubrificação
 - Pincel para limpeza
- Alça para pendurar
- Botão liga/desliga
- 18W de potência

Acessórios



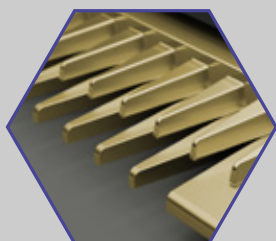
	Cód. Comercial	Cód. Emb. Unitária	DUN14		
127V	056301015	7891356101724	17891356101721		
220V	056302015	7891356101731	17891356101738		
Embalagem	Peso (Kg)	Alt.	Larg.	Prof.	Qtd.
Unitária	0,55	180	58	240	01
Master	7,00	375	250	375	06

Philco

LÂMINAS DE
TITÂNIO

POTÊNCIA DE
24 WATTS

10 ACESSÓRIOS



Características

- Potência de 24W: A maior potência da categoria*
- Lâminas de titânio: Maior durabilidade e precisão de corte
- Acabamento em aço inox
- Acessórios:
 - 4 pentes de altura (3MM, 6MM, 9MM E 12MM),
 - Bolsa para guardar os acessórios
 - Pente, tesoura, protetor de lâminas
 - Óleo de manutenção
 - Escova para limpeza
- Os acessórios e as lâminas são laváveis
- Fácil utilização:
 - Alavanca para ajuste da altura do corte
 - Alça para pendurar
 - Cabo de 1,80m

*Entre os produtos Philco.

Acessórios

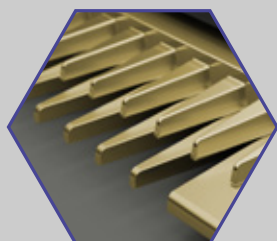


	Cód. Comercial	Cód. Emb. Unitária	DUN14			
127V	056301016	7891356111730	17891356111737			
220V	056302016	7891356111754	17891356111751			
Embalagem	Peso (Kg)	Alt.	Larg.	Prof.	Qtd.	
Unitária	0,68	195	138	60	01	
Master	4,58	375	153	80	06	

LÂMINAS DE
AÇO COM TITÂNIO

POTÊNCIA DE
24 WATTS

12 ACESSÓRIOS



Características

- Potência de 24W: A maior potência da categoria*
- Lâminas de aço com titânio: Maior durabilidade e precisão de corte, de mantém afiada por muito mais tempo
- Acessórios:
 - 6 pentes de altura (1,5MM, 3MM, 4,5MM, 6MM, 9MM E 12MM)
 - Bolsa para guardar os acessórios
 - Pente, tesoura, protetor de lâminas
 - Óleo de manutenção
 - Escova para limpeza
- Os acessórios e as lâminas são laváveis
- Fácil utilização:
 - Alavanca para ajuste da altura do corte
 - Alça para pendurar
 - Cabo de 1,80m

Acessórios



*Entre os produtos Philco.

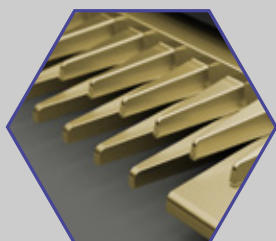
Philco

	Cód. Comercial	Cód. Emb. Unitária	DUN14		
127V	056301017	7891356111761	17891356111768		
220V	056302017	7891356111778	17891356111775		
Embalagem	Peso (Kg)	Alt.	Larg.	Prof.	Qty.
Unitária	0,68	195	138	60	01
Master	4,58	375	153	80	06

12 ACESSÓRIOS

LÂMINAS DE
TITÂNIO

PENTES DE CORTE COM
AJUSTE DE ALTURA



Características

- Lâminas de Titânio: mais resistentes, possuem melhor precisão de corte e se mantêm afiadas por mais tempo
- Alavanca para ajuste de altura do corte
- Acompanha 12 acessórios:
 - 6 pentes de corte com 1,5, 3, 4,5, 6, 9 e 12mm
 - Pente para acabamento
 - Tesoura
 - Protetor de lâmina e óleo de manutenção: protegem o aparelho contra danos externos
 - Pincel para limpeza
 - Bolsa para guardar aparelho e os acessórios
- Alça para pendurar
- Botão liga/desliga
- 14W de potência

Acessórios



	Cód. Comercial	Cód. Emb. Unitária	DUN14		
127V	056301007	7891356072635	17891356072632		
220V	056302007	7891356072642	17891356072649		
Embalagem	Peso (Kg)	Alt.	Larg.	Prof.	Qtd.
Unitária	0,76	217	174	60	01
Master	4,80	235	372	190	06

Philco

LÂMINAS DE
CERÂMICA E AÇO INOX

AUTONOMIA DE
1H E 30MIN

PENTES DE CORTE COM
AJUSTE DE ALTURA



Características

- Lâminas de aço inox e cerâmica: possuem melhor precisão de corte e se mantêm afiadas por mais tempo
- Funciona com ou sem fio: ideal para usar em qualquer lugar
- Lâminas com 5 ajustes de altura
- Acompanha:
 - 4 pentes de corte com 3, 6, 9 e 12mm
 - Óleo de manutenção
 - Pincel para limpeza
- Recarregável: com duração de 1 hora e 30 minutos de operação
- Botão liga/desliga
- Bivolt

Acessórios



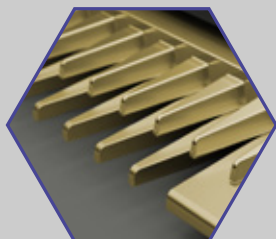
	Cód. Comercial	Cód. Emb. Unitária	DUN14		
BIV	056303011	7891356074004	17891356074001		
-	-	-	-		
Embalagem	Peso (Kg)	Alt.	Larg.	Prof.	Qtd.
Unitária	0,52	276	211	61	01
Master	3,40	297	373	231	06

Philco

POTÊNCIA DE
14 WATTS

LÂMINAS DE
TITÂNIO

PENTES DE CORTE COM
AJUSTE DE ALTURA



Características

- Lâminas de Titânio: mais resistentes, possuem melhor precisão de corte e se mantêm afiadas por mais tempo
- Alavanca para ajuste fino de altura
- Acompanha:
 - 6 pentes de corte com 1.5, 3, 4.5, 6, 9 e 12mm
 - Tesoura e pente
 - Protetor de lâmina e óleo de manutenção: protegem o aparelho contra danos externos
 - Pincel para limpeza
 - Bolsa para guardar aparelho e os acessórios
- Alça para pendurar
- Cordão de 1,8 metro
- Botão liga/desliga
- 14W de potência

Acessórios

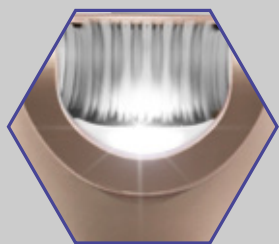


	Cód. Comercial	Cód. Emb. Unitária	DUN14			
127V	056301008	7891356073298	17891356073295			
220V	056302008	7891356073304	17891356073301			
Embalagem	Peso (Kg)	Alt.	Larg.	Prof.	Qtd.	
Unitária	0,74	216	173	60	01	
Master	4,69	235	373	190	06	

DESIGN ERGONÔMICO
CORPO E ROSTO

RESISTENTE
À ÁGUA

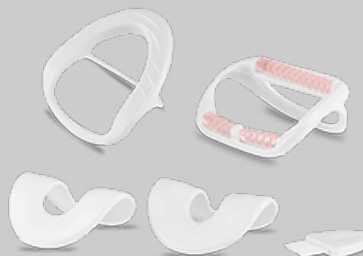
CABEÇA COM
LUZ LED



Características

- Resistente à água⁽¹⁾: acessórios laváveis para facilitar a limpeza. Pode ser usado na pele seca, úmida ou molhada
- Sistema de pinça dupla: 36 pinças para uma depilação mais eficiente e rápida
- Funciona com ou sem fio: maior liberdade de movimento
- Depilador com sistema rotativo: arranca os pelos pela raiz
- Cabeça depilatória com iluminação: melhor visualização dos pelos, facilitando a depilação
- 2 velocidades: permite o ajuste da velocidade da rotação
- Acompanha 5 acessórios:
 - Capa massageadora
 - Capa redutora para áreas íntimas
 - Capa redutora facial
 - Esticador
 - Escova para limpeza
- Recarregável: com duração de 40 minutos de operação
- Luz indicadora de carregamento da bateria
- Bivolt automático

Acessórios



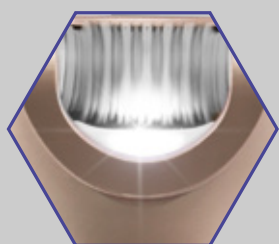
	Cód. Comercial	Cód. Emb. Unitária	DUN14		
BIV	054603007	7891356068584	17891356068581		
	-	-	-		
Embalagem	Peso (Kg)	Alt.	Larg.	Prof.	Qtd.
Unitária	0,35	205	162	65	01
Master	2,40	220	335	215	06

Philco

DESIGN ERGONÔMICO
CORPO E ROSTO

RESISTENTE
À ÁGUA

CABEÇA COM
LUZ LED



Características

- Resistente à água⁽¹⁾: acessórios laváveis para facilitar a limpeza. Pode ser usado na pele seca, úmida ou molhada
- Funciona com ou sem fio: maior liberdade de movimento
- Depilador com sistema rotativo: arranca os pelos pela raiz
- Cabeça depilatória com iluminação: melhor visualização dos pelos, facilitando a depilação
- 2 velocidades: permite o ajuste da velocidade da rotação
- Acompanha 9 acessórios:
 - Capa massageadora
 - Capa redutora para áreas íntimas
 - Capa redutora facial
 - Esticador
 - Aparador elétrico
 - Acessório para aparador
 - Escova esfoliante
 - Massageador
 - Escova para limpeza
- Recarregável: com duração de 40 minutos de operação
- Luz indicadora de carregamento da bateria
- Bivolt automático

Acessórios



	Cód. Comercial	Cód. Emb. Unitária	DUN14		
BIV	054603006	7891356068553	17891356068550		
-	-	-	-		
Embalagem	Peso (Kg)	Alt.	Larg.	Prof.	Qtd.
Unitária	0,48	210	240	65	01
Master	3,24	225	410	245	06

2 SENTIDOS DE
ROTAÇÃO

4 EM 1

SECA, MODELA,
ALISA E DÁ VOLUME

TRATAMENTO COM
ÓLEO DE COCO



Características

- Escova rotativa + secador de cabelos
- Tratamento com Óleo de coco: ajuda a controlar o aspecto ressecado dos fios e reduz as pontas duplas, proporcionando muito mais brilho e maciez
- Revestimento em cerâmica: distribui melhor o calor e atinge maiores temperaturas proporcionando um resultado mais liso, com menos frizz e sem agredir os fios. Previne contra riscos e até oxidação
- 2 temperaturas + jato de ar frio
- 2 opções de velocidade
- Rotação em dois sentidos: horário e anti-horário
- Íon Tourmaline: íons negativos que reduzem o frizz, fecham as cutículas, mantêm a umidade natural dos fios e garantem muito mais maciez e brilho
- Acompanha:
 - Pente com pontas alisadoras revestidas em cerâmica
 - Escova modeladora
 - Escova rotativa
 - Difusor
 - Capa protetora para a escova rotativa
- Cordão elétrico giratório 360° com anel para pendurar
- Luz indicadora de funcionamento
- Potência de 1100W

Acessórios



	Cód. Comercial	Cód. Emb. Unitária	DUN14		
127V	055401028	7891356076541	17891356076548		
220V	055402028	7891356076558	17891356076555		
Embalagem	Peso (Kg)	Alt.	Larg.	Prof.	Qtd.
Unitária	1,05	302	272	105	01
Master	6,92	322	560	325	06

Philco

2 SENTIDOS DE
ROTAÇÃO

4 EM 1

SECA, MODELA,
ALISA E DÁ VOLUME

TRATAMENTO COM
ÓLEO DE COCO



Características

- Escova rotativa + secador de cabelos
- Tratamento com Óleo de coco: ajuda a controlar o aspecto ressecado dos fios e reduz as pontas duplas, proporcionando muito mais brilho e maciez
- Revestimento em cerâmica: distribue melhor o calor e atinge maiores temperaturas proporcionando um resultado mais liso, com menos frizz e sem agredir os fios. Previne contra riscos e até oxidação
- 2 temperaturas + jato de ar frio
- 2 opções de velocidade
- Rotação em dois sentidos: horário e anti-horário
- Íon Tourmaline: íons negativos que reduzem o frizz, fecham as cutículas, mantêm a umidade natural dos fios e garantem muito mais maciez e brilho
- Acompanha:
 - Pente com pontas alisadoras revestidas em cerâmica
 - Escova modeladora
 - Escova rotativa
 - Difusor
 - Capa protetora para a escova rotativa
- Cordão elétrico giratório 360° com anel para pendurar
- Luz indicadora de funcionamento
- Potência de 1100W

Acessórios



	Cód. Comercial	Cód. Emb. Unitária	DUN14		
127V	055401026	7891356076503	17891356076500		
220V	055402026	7891356076510	17891356076517		
Embalagem	Peso (Kg)	Alt.	Larg.	Prof.	Qtd.
Unitária	1,06	305	270	105	01
Master	6,96	325	560	335	06

Philco

2 SENTIDOS DE
ROTAÇÃO

4 EM 1

SECA, MODELA,
ALISA E DÁ VOLUME

POTÊNCIA DE
1100W



Características

- Escova rotativa + secador de cabelos
- Pode ser usada em cabelos secos, úmidos ou molhados
- Revestimento em cerâmica: distribui melhor o calor e atinge maiores temperaturas proporcionando um resultado mais liso, com menos frizz e sem agredir os fios. Previne contra riscos e até oxidação
- 2 temperaturas + jato de ar frio
- 2 opções de velocidade
- Rotação em dois sentidos: horário e anti-horário
- Íon Tourmaline: íons negativos que reduzem o frizz, fecham as cutículas, mantêm a umidade natural dos fios e garantem muito mais maciez e brilho
- Cordão elétrico giratório 360° com anel para pendurar
- Luz indicadora de funcionamento
- Potência de 1100W

Acessórios



	Cód. Comercial	Cód. Emb. Unitária	DUN14		
127V	055401025	7891356075988	17891356075985		
220V	055402025	7891356075995	17891356075992		
Embalagem	Peso (Kg)	Alt.	Larg.	Prof.	Qtd.
Unitária	0,65	91	420	92	01
Master	4,22	295	435	195	06

Philco

TECNOLOGIA

PURE HAIRBRUSH**BIVOLT**PERFEITA PARA LEVAR
AONDE QUISER

POTÊNCIA DE

1300W**Características**

- Tecnologia Pure Hairbrush: similares à estrutura do cabelo, as cerdas ultramacias e mistas desembaraçam sem agredir os fios, diminuindo o frizz e proporcionando mais brilho, além de oferecer maior resistência ao calor
- Potência de 1300W⁽¹⁾
- Bivolt
- Ponta fria: praticidade e segurança sem perigo de queimaduras. Serve também como apoio para resfriamento das cerdas após o uso.
- Formato oval: leve e ergonômico. Ideal para alisar, modelar e dar mais volume à raiz
- Revestimento em cerâmica: distribui melhor o calor e atinge maiores temperaturas proporcionando um resultado mais liso, com menos frizz e sem agredir os fios. Previne contra riscos e até oxidação
- Íon Tourmaline: íons negativos que reduzem o frizz, fecham as cutículas, mantêm a umidade natural dos fios e garantem muito mais maciez e brilho
- Aberturas de ventilação: secagem mais rápida e eficaz
- Cerdas com pontas emborrachadas
- 2 velocidades e 3 temperaturas
- Cordão elétrico com 1,80 metro
- Cordão elétrico giratório 360°: maior liberdade de movimento durante o uso
- Anel para pendurar



	Cód. Comercial	Cód. Emb. Unitária	DUN14
BIV	055403035	7891356090295	17891356090292
-	-	-	-

Embalagem	Peso (Kg)	Alt.	Larg.	Prof.	Qtd.
Unitária	0,688	90	410	110	01
Master	4,55	200	420	350	06

Philco

POTÊNCIA DE
1300W

BIVOLT

PERFEITA PARA LEVAR
AONDE QUISER

REVESTIMENTO EM
CERÂMICA



Características

- Formato oval: leve e ergonômico. Ideal para alisar, modelar e dar mais volume à raiz
- Ponta fria: praticidade e segurança sem perigo de queimaduras. Serve também como apoio para resfriamento das cerdas após o uso.
- Revestimento em cerâmica: distribui melhor o calor e atinge maiores temperaturas proporcionando um resultado mais liso, com menos frizz e sem agredir os fios. Previne contra riscos e até oxidação
- Íon Tourmaline: íons negativos que reduzem o frizz, fecham as cutículas, mantêm a umidade natural dos fios e garantem muito mais maciez e brilho
- Aberturas de ventilação: secagem mais rápida e eficaz
- Cerdas com pontas emborrachadas
- 2 velocidades e 3 temperaturas
- Cordão elétrico com 1,80 metro de comprimento
- Cordão elétrico giratório de 360°: maior liberdade de movimento durante o uso
- Anel para pendurar
- Potência de 1300W



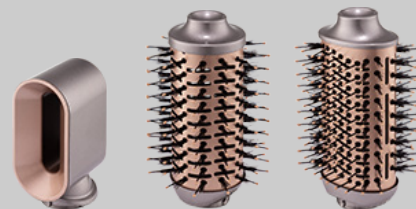
	Cód. Comercial	Cód. Emb. Unitária	DUN14
BIVOLT	055403047	7891356108334	17891356108331

Embalagem	Peso (Kg)	Alt.	Larg.	Prof.	Qtd.
Unitária	0,640	90	380	110	01
Master	4,230	290	390	235	06

Philco

ESCOVA SECADORA
MULTIFUNÇÕESPOTÊNCIA DE
1300W**BIVOLT**PERFEITA PARA LEVAR
A QUALQUER LUGARTECNOLOGIA
ÍON TOURMALINE**Características**

- Escova secadora Multifunções | 3 bocais.
- Além da facilidade de ter uma Escova Secadora, você pode escolher entre 3 bocais, permitindo vários resultados e acabamentos diferentes para os fios.
- 1 – Bocal de Escova redonda de 54mm de diâmetro: Seca e modela trazendo um aspecto mais liso
- Revestimento em cerâmica, que protege do calor e sela as cutículas, deixando mais macio e sem frizz.
- 2 – Bocal de Escova oval de 60mm: Seca e modela trazendo um aspecto de movimento
- Revestimento em cerâmica, que protege do calor e sela as cutículas, deixando mais macio e sem frizz.
- 3 – Bocal secador de cabelos: Se desejar, pode tirar o excesso de umidade antes de modelar ou apenas secar normalmente.
- Bivolt: perfeita para levar a qualquer lugar.
- 1200W de potência.
- Tecnologia Íon Turmaline.
- 2 temperaturas, 2 velocidades e jato de ar frio.
- Grade removível: auxilia na limpeza e manutenção do produto.
- Design ergonômico: maior conforto e facilidade no uso.
- Cordão giratório de 1,80m.

Acessórios

	Cód. Comercial	Cód. Emb. Unitária	DUN14		
BIV	055403043	7891356106859	17891356106856		
Embalagem	Peso (Kg)	Alt.	Larg.	Prof.	Qtd.
Unitária	5,4	185	365	465	01
Master	0,81	85	150	350	06

Philco

TECNOLOGIA
SOFT BRUSH**2 EM 1**
SECA E ESCOVAJATO DE
AR FRIO**Características**

- Pode ser usado como escova e secador de cabelos
- Tecnologia Soft Brush: almofada macia e cerdas emborrachadas para uma secagem mais suave e eficiente
- Aberturas de ventilação: secagem mais rápida e eficaz
- Cerdas com pontas emborrachadas: perfeito para desembaraçar os fios facilmente
- Íon Tourmaline: íons negativos que reduzem o frizz, fecham as cutículas, mantêm a umidade natural dos fios e garantem muito mais maciez e brilho
- Possui jato de ar frio
- Três opções de temperatura e duas opções de velocidade
- Cordão giratório 360°: maior mobilidade durante o uso
- Anel para pendurar
- 1200W de potência

	Cód. Comercial	Cód. Emb. Unitária	DUN14		
127V	055401022	7891356068010	17891356068017		
220V	055402022	7891356068027	17891356068024		
Embalagem	Peso (Kg)	Alt.	Larg.	Prof.	Qtd.
Unitária	0,69	380	85	100	01
Master	4,65	390	270	210	06

DESIGN
ERGONÔMICO

MODO INTENSO OU
RELAXANTE

2 TEMPERATURAS
FRIO OU QUENTE

SEM FIO
BIVOLT



Características

- Massagem vibratória: com duas velocidades para aliviar o estresse e as dores musculares do dia a dia
- Design leve e ergonômico: projetado para melhor manuseio e alcance confortável, ajudando a chegar aos lugares mais difíceis do corpo
- Diminui a celulite: ajuda na absorção dos nutrientes de produtos e cremes de tratamento, acelerando os resultados
- Carregamento de 2 horas com autonomia de 1 hora
- Timer de 10 minutos de massagem
- Ajuste de intensidade de vibração média e alta
- Ajuste de temperatura de frio e quente
- Massagem com terapia a frio de 10°C
- Massagem com terapia a quente de 50°C
- Luz infravermelha: melhora a circulação sanguínea e o metabolismo
- Luz azul: diminui o inchaço corporal
- Utilização sem fio
- Bivolt



	Cód. Comercial	Cód. Emb. Unitária	DUN14		
BIV	055603001	7891356092053	17891356092050		
-	-	-	-		
Embalagem	Peso (Kg)	Alt.	Larg.	Prof.	Qtd.
Unitária	0,82	115	415	105	01
Master	5,1	221	426	350	06

TRATAMENTO COM
ÓLEO DE ARGAN

CHAPAS DE
CERÂMICA

ATINGE ATÉ
220°C



Características

- Tratamento com Óleo de Argan: rico em vitaminas que regeneram e fortalecem os fios, proporcionando sedosidade, maciez e brilho
- Chapas de cerâmica: distribuem melhor o calor e atingem maiores temperaturas proporcionando um resultado mais liso, com menos frizz e sem agredir os fios. Previne contra riscos e até oxidação
- Íon Tourmaline: íons negativos que reduzem o frizz, fecham as cutículas, mantêm a umidade natural dos fios e garantem muito mais maciez e brilho
- Trava de fechamento das chapas: sem perigo de queimaduras e fácil de armazenar
- Temperatura de aquecimento de 220°C
- 2 em 1: alisa e cacheia
- Cordão elétrico com 1,80 metro de comprimento: maior liberdade de movimento durante o uso
- Cordão elétrico giratório 360°
- Luz indicadora de funcionamento
- Anel para pendurar
- Botão de liga/desliga
- Bivolt

	Cód. Comercial	Cód. Emb. Unitária	DUN14		
BIV	056003021	7891356065668	17891356065665		
-	-	-	-		
Embalagem	Peso (Kg)	Alt.	Larg.	Prof.	Qtd.
Unitária	0,32	510	340	81	01
Master	2,11	165	356	182	06

CHAPAS DE CERÂMICA
ANODIZADA

CHAPAS SUPER
EXTENSAS

ATINGE ATÉ
230°C



Características

- Chapas com revestimento em cerâmica: a melhor tecnologia em cerâmica anodizada. Superfície super lisa, deslizes mais suaves e rápidos com maior resistência e durabilidade, reduzindo o efeito de fricção nos fios
- Chapas extensas de 11cm
- Íon Tourmaline: íons negativos que reduzem o frizz, fecham as cutículas, mantêm a umidade natural dos fios e garantem muito mais maciez e brilho
- Trava de fechamento das chapas: sem perigo de queimaduras e fácil de armazenar
- Leve e prática
- 2 em 1: alisa e cacheia
- Design ergonômico
- Cordão giratório 360°
- Luz indicadora de funcionamento
- Botão liga/desliga
- Temperatura máxima 230°C
- Bivolt automático



	Cód. Comercial	Cód. Emb. Unitária	DUN14		
BIV	056003040	7891356090271	17891356090278		
	-	-	-		
Embalagem	Peso (Kg)	Alt.	Larg.	Prof.	Qtd.
Unitária	0,325	50	80	340	01
Master	2,15	175	165	355	06

CHAPAS DE
TITANIUM

SELETOR DE
TEMPERATURA

ATINGE ATÉ
230°C



Características

- Chapas de Titanium: possuem performance superior, garantindo a estabilidade em toda a superfície e alcançando altas temperaturas de maneira constante
- Seletor de temperatura
- 5 temperaturas disponíveis: 150°C, 170°C, 190°C, 210°C e 230°C
- Display digital LED
- Aquecimento com PTC: aquecimento rápido e mantém a temperatura constante e garante maior durabilidade do produto
- Pintura Soft Touch: toque macio e mais estabilidade
- Desligamento automático de 1 hora
- Trava de fechamento das chapas: sem perigo de queimaduras e fácil de armazenar
- Íon Tourmaline: íons negativos que reduzem o frizz, fecham as cutículas, mantêm a umidade natural dos fios e garantem muito mais maciez e brilho
- Cordão giratório 360°
- Anel de pendurar
- Cordão elétrico com 1,80 metro de comprimento: maior liberdade de movimento durante o uso
- Acompanha bolsa térmica
- Bivolt automático

Acessórios



	Cód. Comercial	Cód. Emb. Unitária	DUN14		
BIV	056003036	7891356086700	17891356086707		
-	-	-	-		
Embalagem	Peso (Kg)	Alt.	Larg.	Prof.	Qtd.
Unitária	0,38	50	355	85	01
Master	2,52	185	370	170	06

CHAPAS DE
TITANIUM

SELETOR DE
TEMPERATURA

ATINGE ATÉ
230°C



Características

- Chapas de Titanium: possuem performance superior, garantindo a estabilidade em toda a superfície e alcançando altas temperaturas de maneira constante
- Seletor de temperatura
- 5 temperaturas disponíveis: 150°C, 170°C, 190°C, 210°C e 230°C
- Display digital LED
- Aquecimento com PTC: aquecimento rápido e mantém a temperatura constante e garante maior durabilidade do produto
- Pintura Soft Touch: toque macio e mais estabilidade
- Desligamento automático de 1 hora
- Trava de fechamento das chapas: sem perigo de queimaduras e fácil de armazenar
- Íon Tourmaline: íons negativos que reduzem o frizz, fecham as cutículas, mantêm a umidade natural dos fios e garantem muito mais maciez e brilho
- Cordão giratório 360°
- Anel de pendurar
- Cordão elétrico com 1,80 metro de comprimento: maior liberdade de movimento durante o uso
- Acompanha bolsa térmica
- Bivolt automático

Acessórios



	Cód. Comercial	Cód. Emb. Unitária	DUN14		
BIV	056003042	7891356092961	17891356092968		
	-	-	-		
Embalagem	Peso (Kg)	Alt.	Larg.	Prof.	Qtd.
Unitária	0,38	50	355	85	01
Master	2,52	185	370	170	06

Philco

TECNOLOGIA
INFRARED

CHAPAS DE
CERÂMICA

ATINGE ATÉ
230°C



Características

- Chapas de cerâmica: distribuem melhor o calor e atingem maiores temperaturas proporcionando um resultado mais liso, com menos frizz e sem agredir os fios. Previne contra riscos e até oxidação
- Tecnologia Infrared: calor infravermelho que age secando a umidade diretamente no centro dos fios, protegendo a camada exterior, é mais sensível, e evitando o ressecamento dos fios
- Display digital LED
- Tecnologia MHC: aquecimento rápido
- Trava de fechamento das chapas: sem perigo de queimaduras e fácil de armazenar
- Seletor de temperatura de 130°C a 230°C
- Cordão elétrico com 1,80 metro de comprimento: maior liberdade de movimento durante o uso
- Cordão elétrico giratório 360°
- Anel para pendurar
- Bivolt



	Cód. Comercial	Cód. Emb. Unitária	DUN14		
BIV	056003028	7891356074295	17891356074292		
-	-	-	-		
Embalagem	Peso (Kg)	Alt.	Larg.	Prof.	Qtd.
Unitária	0,450	100	350	20	01
Master	2,70	120	310	360	06

CHAPAS DE
TITANIUM

SAÍDAS DE
VAPOR

ATINGE ATÉ
230°C



Características

- Chapas de Titanium: possuem performance superior, garantindo a estabilidade em toda a superfície e alcançando altas temperaturas de maneira constante
- Saídas de vapor: pode ser usada em cabelos úmidos
- Íon Tourmaline: íons negativos que reduzem o frizz, fecham as cutículas, mantêm a umidade natural dos fios e garantem muito mais maciez e brilho
- Desligamento automático após 1 hora
- Controle de temperatura com 5 níveis: 150°C, 170°C, 190°C, 210°C e 230°C
- Cordão elétrico giratório 360°
- Luz indicadora de funcionamento
- Bivolt



	Cód. Comercial	Cód. Emb. Unitária	DUN14		
BIV	056003033	7891356083815	17891356083812		
-	-	-	-		
Embalagem	Peso (Kg)	Alt.	Larg.	Prof.	Qtd.
Unitária	0,43	60	315	85	01
Master	2,80	195	335	205	06

CHAPAS DE
TITANIUM

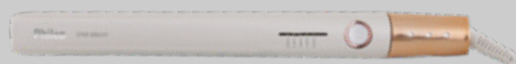
CHAPAS
FLUTUANTES

ATINGE ATÉ
230°C



Características

- Chapas de Titanium: mais rápidas no alcance de altas temperaturas
- Seletor com 5 temperaturas disponíveis: 150°C, 170°C, 190°C, 210°C e 230°C
- Íon Tourmaline: íons negativos que reduzem o frizz, fecham as cutículas, mantêm a umidade natural dos fios e garantem muito mais maciez e brilho
- Aquecimento com PTC
- Chapa extensa com 12,5cm
- Luz indicadora de funcionamento na cor branca
- Desligamento automático após 1 hora: maior segurança
- Design elegante com cristais
- Cordão elétrico com 1,8 metro de comprimento: maior liberdade de movimento durante o uso
- Bivolt automático



	Cód. Comercial	Cód. Emb. Unitária	DUN14		
BIV	056003031	7891356081743	17891356081740		
Embalagem	Peso (Kg)	Alt.	Larg.	Prof.	Qtd.
Unitária	0,37	50	352	80	01
Master	2,45	165	365	175	06

Philco

LEVE, COMPACTO E
FÁCIL DE USAR

USO EM PELE
**SECA, ÚMIDA
OU MOLHADA**

LÂMINAS
LAVÁVEIS



Características

- Pode ser usado na pele seca, úmida ou molhada
- Remove pelos facias
- Funciona com 1 pilha AA
- Leve, compacto e fácil de usar
- Funciona 40 minutos com pilha AA
- Luz auxiliar para remover pelos
- Escova para limpeza
- Lâminas laváveis



	Cód. Comercial	Cód. Emb. Unitária	DUN14		
BIV	056305015	7891356079993	17891356079990		
	-	-	-		
Embalagem	Peso (Kg)	Alt.	Larg.	Prof.	Qtd.
Unitária	0,13	210	120	65	01
Master	1,1	240	255	215	06

Philco

POTÊNCIA DE
2200W

MOTOR AC
PROFISSIONAL

3 BOCAIS

CONCENTRADOR,
DIFUSOR E DE
SECAGEM RÁPIDA



Características

- Motor AC: alta performance e mais durabilidade
- Bocal concentrador: direciona o fluxo de ar, facilitando a secagem e modelagem dos fios
- Bocal difusor: acessório que garante a distribuição homogênea do ar sem tirar o formato original e natural do cabelo
- Bocal para secagem rápida: seca os cabelos em poucos minutos
- Íon Tourmaline: íons negativos que reduzem o frizz, fecham as cutículas, mantêm a umidade natural dos fios e garantem muito mais maciez e brilho
- 2 velocidades e 3 temperaturas: possibilita 6 combinações diferentes
- Jato de ar frio: ajuda a fixar o penteado
- Cordão elétrico com 3 metros de comprimento: maior liberdade de movimento durante o uso
- Dispositivo de segurança em caso de sobreaquecimento
- Anel para pendurar
- Grade removível
- Alta potência de 2200W

Acessórios



	Cód. Comercial	Cód. Emb. Unitária	DUN14		
127V	053501056	7891356074011	17891356074018		
220V	053502056	7891356074028	17891356074025		
Embalagem	Peso (Kg)	Alt.	Larg.	Prof.	Qtd.
Unitária	1,25	317	307	112	01
Master	8,9	340	625	355	06

POTÊNCIA DE
2000W

MOTOR AC
PROFISSIONAL

ÍON
TOURMALINE



Características

- Motor AC: motor profissional com excelente desempenho e alta performance, garante maior força e eficiência para expelir o ar quente. Com maior vida útil e durabilidade, pode trabalhar por horas sem superaquecer
- Bocal concentrador: direciona o fluxo de ar, facilitando a secagem e modelagem dos fios
- Íon Tourmaline: íons negativos que reduzem o frizz, fecham as cutículas, mantêm a umidade natural dos fios e garantem muito mais maciez e brilho
- 2 velocidades e 3 temperaturas: possibilita 6 combinações diferentes
- Jato de ar frio: ajuda a fixar o penteado
- Cordão elétrico com 3 metros de comprimento: maior liberdade de movimento durante o uso
- Anel para pendurar
- Dispositivo de segurança em caso de sobreaquecimento
- Alta potência de 2000W



	Cód. Comercial	Cód. Emb. Unitária	DUN14		
127V	053501023	7891356003073	17891356003070		
220V	053502023	7891356003097	17891356003094		
Embalagem	Peso (Kg)	Alt.	Larg.	Prof.	Qtd.
Unitária	0,92	290	250	102	01
Master	6,26	300	513	314	06

POTÊNCIA DE
2200W

ÍON
TOURMALINE

2 VELOCIDADES E
3 TEMPERATURAS



Características

- Bocal concentrador: direciona o fluxo de ar, facilitando a secagem e modelagem dos fios
- Íon Tourmaline: íons negativos que reduzem o frizz, fecham as cutículas, mantêm a umidade natural dos fios e garantem muito mais maciez e brilho
- 2 velocidades e 3 temperaturas: possibilita 6 combinações diferentes
- Jato de ar frio: ajuda a fixar o penteado
- Cordão elétrico com 1,90 metro de comprimento: maior liberdade de movimento durante o uso
- Grade traseira removível
- Anel para pendurar
- Alta performance
- Alta potência de 2200W

Acessórios



	Cód. Comercial	Cód. Emb. Unitária	DUN14		
127V	053501037	7891356064852	17891356064859		
220V	053502037	7891356064869	17891356064866		
Embalagem	Peso (Kg)	Alt.	Larg.	Prof.	Qtd.
Unitária	0,78	295	230	95	01
Master	5,25	310	472	305	06

TECNOLOGIA
INFRARED

POTÊNCIA DE
2000W

ÍON
TOURMALINE



Características

- Motor AC: alta performance e mais durabilidade
- Tecnologia Infrared: calor infravermelho que age secando a umidade diretamente no centro dos fios, protegendo a camada exterior, é mais sensível, e evitando o ressecamento dos fios
- Bocal concentrador: direciona o fluxo de ar, facilitando a secagem e modelagem dos fios
- Bocal difusor: acessório que garante a distribuição homogênea do ar sem tirar o formato original e natural do cabelo
- Íon Tourmaline: íons negativos que reduzem o frizz, fecham as cutículas, mantêm a umidade natural dos fios e garantem muito mais maciez e brilho
- 2 velocidades e 3 temperaturas: possibilita 6 combinações diferentes
- Jato de ar frio: ajuda a fixar o penteado
- Cordão elétrico com 1,80 metro de comprimento: maior liberdade de movimento durante o uso
- Anel para pendurar
- Alta potência de 2000W

Acessórios



	Cód. Comercial	Cód. Emb. Unitária	DUN14		
127V	053501067	7891356082184	17891356082181		
220V	053502067	7891356082191	17891356082198		
Embalagem	Peso (Kg)	Alt.	Larg.	Prof.	Qtd.
Unitária	1,00	285	250	97	01
Master	6,65	300	510	308	06

Philco

TECNOLOGIA
INFRARED

POTÊNCIA DE
2000W

ÍON
TOURMALINE

REVESTIMENTO
CERAMIC



Características

- Profissional
- Alta potência de 2000W
- Tecnologia Infrared: calor infravermelho que age secando a umidade diretamente no centro dos fios, protegendo a camada exterior, é mais sensível, e evitando o ressecamento dos fios
- Revestimento ceramic: ajuda na proteção contra os danos nos fios
- Bocal concentrador: direciona o fluxo de ar, facilitando a secagem e modelagem dos fios
- Bocal difusor: acessório que garante a distribuição homogênea do ar sem tirar o formato original e natural do cabelo
- Íon Tourmaline: íons negativos que reduzem o frizz, fecham as cutículas, mantêm a umidade natural dos fios e garantem muito mais maciez e brilho
- 2 velocidades, 2 temperaturas e jato de ar frio: possibilita 4 combinações diferentes. O jato de ar frio ajuda no acabamento e na modelagem dos fios
- Cordão elétrico com 3 metros de comprimento: maior liberdade de movimento durante o uso
- Alça para pendurar
- Grade removível: fácil de limpar

Acessórios



	Cód. Comercial	Cód. Emb. Unitária	DUN14		
127V	053501066	7891356082160	17891356082167		
220V	053502066	7891356082177	17891356082174		
Embalagem	Peso (Kg)	Alt.	Larg.	Prof.	Qtd.
Unitária	0,9	279	102	248	01
Master	5,8	299	326	516	06

Philco

POTÊNCIA DE
2200W*

ÍON
TOURMALINE

ACOMPANHA
MALETA



Características

- Bocal concentrador: direciona o fluxo de ar, facilitando a secagem e modelagem dos fios
- Bocal difusor: acessório que garante a distribuição homogênea do ar sem tirar o formato original e natural do cabelo
- Íon Tourmaline: íons negativos que reduzem o frizz, fecham as cutículas, mantêm a umidade natural dos fios e garantem muito mais maciez e brilho
- 2 velocidades e 3 temperaturas: possibilita 6 combinações diferentes
- Jato de ar frio: ajuda a fixar o penteado
- Cordão elétrico com 1,90 metro de comprimento: maior liberdade de movimento durante o uso
- Acompanha maleta para guardar o secador e acessório
- Corpo emborrachado
- Anel para pendurar
- Grade removível

Acessórios



	Cód. Comercial	Cód. Emb. Unitária	DUN14			
127V	053501045	7891356068287	17891356068284			
220V	053502045	7891356068294	17891356068291			
Embalagem	Peso (Kg)	Alt.	Larg.	Prof.	Qty.	
Unitária	1,01	299	250	110	01	
Master	6,57	318	515	342	06	

Philco

POTÊNCIA DE
2200W

ÍON
TOURMALINE

2 BOCAIS

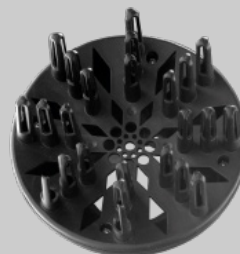
CONCENTRADOR E
DIFUSOR



Características

- Bocal concentrador: direciona o fluxo de ar, facilitando a secagem e modelagem dos fios
- Bocal difusor: acessório que garante a distribuição homogênea do ar sem tirar o formato original e natural do cabelo
- Íon Tourmaline: íons negativos que reduzem o frizz, fecham as cutículas, mantêm a umidade natural dos fios e garantem muito mais maciez e brilho
- 2 velocidades e 3 temperaturas: possibilita 6 combinações diferentes
- Jato de ar frio: ajuda a fixar o penteado
- Cordão elétrico com 1,90 metro de comprimento: maior liberdade de movimento durante o uso
- Corpo emborrachado
- Anel para pendurar
- Grade removível

Acessórios



	Cód. Comercial	Cód. Emb. Unitária	DUN14		
127V	053501039	7891356013034	17891356013031		
220V	053502039	7891356013058	17891356013055		
Embalagem	Peso (Kg)	Alt.	Larg.	Prof.	Qty.
Unitária	0,85	273	233	107	01
Master	5,52	293	478	335	06

Philco

POTÊNCIA DE
2200W

ÍON
TOURMALINE

2 BOCAIS

CONCENTRADOR E
DIFUSOR



Características

- Bocal concentrador: direciona o fluxo de ar, facilitando a secagem e modelagem dos fios
- Bocal difusor: acessório que garante a distribuição homogênea do ar sem tirar o formato original e natural do cabelo
- Íon Tourmaline: íons negativos que reduzem o frizz, fecham as cutículas, mantêm a umidade natural dos fios e garantem muito mais maciez e brilho
- 2 velocidades e 3 temperaturas: possibilita 6 combinações diferentes
- Jato de ar frio: ajuda a fixar o penteado
- Cordão elétrico com 1,90 metro de comprimento: maior liberdade de movimento durante o uso
- Corpo emborrachado
- Anel para pendurar
- Grade removível

Acessórios



	Cód. Comercial	Cód. Emb. Unitária	DUN14			
127V	053501041	7891356066191	17891356066198			
220V	053502041	7891356066207	17891356066204			
Embalagem	Peso (Kg)	Alt.	Larg.	Prof.	Qtd.	
Unitária	0,82	272	232	106	01	
Master	5,15	290	477	334	06	

Philco

POTÊNCIA DE
2000W

CORDÃO ELÉTRICO
RETRÁTIL

ÍON
TOURMALINE



Características

- Bocal concentrador: direciona o fluxo de ar, facilitando a secagem e modelagem dos fios
- Íon Tourmaline: íons negativos que reduzem o frizz, fecham as cutículas, mantêm a umidade natural dos fios e garantem muito mais maciez e brilho
- 2 velocidades e 3 temperaturas: possibilita 6 combinações diferentes
- Jato de ar frio: ajuda a fixar o penteado
- Cordão elétrico retrátil com 1,55 metro de comprimento: maior liberdade de movimento durante o uso, prático na hora de guardar, recolhe automaticamente
- Potência de 2000 W



	Cód. Comercial	Cód. Emb. Unitária	DUN14		
127V	053501061	7891356077043	17891356077040		
220V	053502061	7891356077050	17891356077057		
Embalagem	Peso (Kg)	Alt.	Larg.	Prof.	Qtd.
Unitária	0,78	285	230	95	01
Master	5,31	304	475	305	06

POTÊNCIA DE
2100W

ÍON
TOURMALINE

MOTOR
TURBO



Características

- Design elegante
- Bocal concentrador: direciona o fluxo de ar, facilitando a secagem e modelagem dos fios
- Íon Tourmaline: íons negativos que reduzem o frizz, fecham as cutículas, mantêm a umidade natural dos fios e garantem muito mais maciez e brilho
- 2 velocidades e 3 temperaturas: possibilita 6 combinações diferentes
- Jato de ar frio: ajuda a fixar o penteado
- Cordão elétrico com 1,80 metro de comprimento: maior liberdade de movimento durante o uso
- Anel para pendurar
- Motor turbo: alta vazão de ar e alta temperatura
- Potência de 2100W



	Cód. Comercial	Cód. Emb. Unitária	DUN14		
127V	053501064	7891356081705	17891356081702		
220V	053502064	7891356081712	17891356081719		
Embalagem	Peso (Kg)	Alt.	Larg.	Prof.	Qtd.
Unitária	0,72	290	230	100	01
Master	4,77	307	475	315	06

MOTOR AC
PROFISSIONAL

POTÊNCIA DE
2000W

ÍON
TOURMALINE

ALTA VAZÃO DE AR E
TEMPERATURA



Características

- Potência de 2000W
- Motor AC – Linha Profissional Performance superior, secagem muito mais rápida.
- Liberação de Tourmaline Íons: mantém a umidade natural dos fios, gerando maciez e eliminando o friz.
- 3 temperaturas e 2 velocidades + Jato de Ar Frio: 6 combinações para diversas necessidades.
- Com acessório concentrador de ar
- Cabo de 1,80 m de comprimento
- Grade Removível para Limpeza

Acessórios



	Cód. Comercial	Cód. Emb. Unitária	DUN14		
127V	053501075	7891356114649	17891356114646		
220V	053502075	7891356114656	17891356114653		
Embalagem	Peso (Kg)	Alt.	Larg.	Prof.	Qtd.
Unitária	5,9	270	585	265	01
Master	0,9	250	95	255	06

LEVE E
COMPACTO

ÍON
TOURMALINE

BIVOLT

PERFEITO PARA LEVAR
AONDE QUISER



Características

- Leve e compacto: design dobrável que facilita o armazenamento
- Íon Tourmaline: íons negativos que reduzem o frizz, fecham as cutículas, mantêm a umidade natural dos fios e garantem muito mais maciez e brilho
- 2 temperaturas e 2 velocidades
- Bocal concentrador: direciona o fluxo de ar, facilitando a secagem e modelagem dos fios
- Cordão com 1,90 metro
- Anel para pendurar
- Cabo dobrável
- Grade traseira removível
- Potência de 1200W
- Bivolt



	Cód. Comercial	Cód. Emb. Unitária	DUN14		
BIV	053503006	7891356067082	17891356067089		
-	-	-	-		
Embalagem	Peso (Kg)	Alt.	Larg.	Prof.	Qtd.
Unitária	0,48	210	120	85	01
Master	3,18	228	272	258	06

LEVE E
COMPACTO

ÍON
TOURMALINE

BIVOLT

PERFEITO PARA LEVAR
AONDE QUISER



Características

- Leve e compacto: design dobrável que facilita o armazenamento
- Bocal concentrador: direciona o fluxo de ar, facilitando a secagem e modelagem dos fios
- Íon Tourmaline: íons negativos que reduzem o frizz, fecham as cutículas, mantêm a umidade natural dos fios e garantem muito mais maciez e brilho
- 2 temperaturas e 2 velocidades
- Cabo dobrável
- Cordão elétrico com 1,90 metro de comprimento: maior liberdade de movimento durante o uso
- Anel para pendurar
- Potência de 1000W⁽¹⁾
- Bivolt



	Cód. Comercial	Cód. Emb. Unitária	DUN14			
BIV	053503002	7891356003035	17891356003032			
-	-	-	-			
Embalagem	Peso (Kg)	Alt.	Larg.	Prof.	Qtd.	
Unitária	0,41	115	175	111	01	
Master	2,86	140	365	347	06	

SECADOR DE CABELOS

POTÊNCIA DE
2200W

ÍON
TOURMALINE

PRANCHA

CHAPAS DE
TITANIUM

ATINGE ATÉ
210°C



Características

SECADOR

- 2 velocidades e 3 temperaturas
- Íon Tourmaline: íons negativos que reduzem o frizz, fecham as cutículas, mantêm a umidade natural dos fios e garantem muito mais maciez e brilho
- Jato de ar frio: ajuda a fixar o penteado
- Bocal concentrador: direciona o fluxo de ar facilitando a secagem e modelagem
- Grade traseira removível: facilita a limpeza
- Cordão elétrico 1,90 metro com anel para pendurar

PRANCHA

- Placas em Titanium: possuem performance superior, garantindo a estabilidade em toda a superfície e alcançando altas temperaturas de maneira constante.
- Aquecimento de até 210°C
- Luz indicadora de funcionamento
- Trava para fechamento das placas
- Cordão giratório 360°
- Cordão elétrico com 1,80 metro
- Íon Tourmaline: íons negativos que reduzem o frizz, fecham as cutículas, mantêm a umidade natural dos fios e garantem muito mais maciez e brilho
- Bivolt automático

Acessórios



	Cód. Comercial	Cód. Emb. Unitária	DUN14		
127V	051501037	7891356091711	17891356091718		
220V	051502037	7891356091728	17891356091725		
Embalagem	Peso (Kg)	Alt.	Larg.	Prof.	Qtd.
Unitária	0,05	272	115	232	02
Master	0,2	479	287	360	06

PRANCHA

CHAPAS DE
CERÂMICA

ESCOVA SECADORA

TECNOLOGIA
INFRARED

CACHEADOR

DIÂMETRO DE
32MM



Características

PRANCHA

- Chapas com revestimento em cerâmica: superfície super lisa, deslize mais suave e rápido com maior resistência e durabilidade
- Chapas extensas de 11 cm
- Íon Tourmaline: íons negativos que reduzem o frizz, fecham as cutículas, mantêm a umidade natural dos fios e garantem muito mais maciez e brilho
- 2 em 1: alisa e cacheia
- Cordão giratório 360° com 1,80 metro
- Luz indicadora de funcionamento e trava de fechamento
- Temperatura máxima 230°C

ESCOVA SECADORA

- Tecnologia Pure Hairbrush: cerdas mistas resistentes ao calor que não agredem o cabelo e reduzem o atrito
- Tecnologia Luz Infrared: age secando a umidade diretamente no centro dos fios, evitando o ressecamento
- Potência de 1300W⁽¹⁾ e bivolt
- Revestimento em cerâmica
- Tourmaline Íon
- 2 velocidades e 3 temperaturas
- Cordão giratório 360° com 1,80 metro

CACHEADOR

- Modelador revestido em cerâmica: distribui melhor o calor garantindo um penteado perfeito e protegendo os fios
- Prático clipe e apoio para mesa
- Íon Tourmaline
- Cordão elétrico giratório de 360° com 3 metros
- Aquecimento com PTC: super rápido
- Ponta fria com 3 cm: protege os dedos de queimaduras
- Tubo modelador de 32 mm: perfeito para chachos maiores
- Luz indicadora de funcionamento



Philco

	Cód. Comercial	Cód. Emb. Unitária	DUN14		
BIV	051503048	7891356096037	17891356096034		
Embalagem	Peso (Kg)	Alt.	Larg.	Prof.	Qtd.
Unitária	1,18	420	210	90	03
Master	7,20	435	435	285	06

⁽¹⁾ Potência de 1300W em 220V e 1200W em 127V

Imagens meramente ilustrativas

SECADOR DE CABELOS

LEVE E
COMPACTO

BIVOLT

PERFEITO PARA LEVAR
AONDE QUISER

PRANCHA

ÍON
TOURMALINE

BIVOLT

PERFEITO PARA LEVAR
AONDE QUISER



Características

PRANCHA

- Prancha leve e compacta
- Trava de segurança: protege as placas de aquecimento para um armazenamento mais seguro
- Cordão elétrico com 1,80 metro de comprimento: maior liberdade de movimento durante o uso
- Cordão elétrico giratório de 360°

SECADOR DE CABELOS

- Secador leve e compacto
- Íon Tourmaline: íons negativos que reduzem o frizz, fecham as cutículas, mantêm a umidade natural dos fios e garantem muito mais maciez e brilho
- Bocal concentrador: direciona o fluxo de ar, facilitando a secagem e modelagem dos fios
- Cordão elétrico com 1,90 metro de comprimento: maior liberdade de movimento durante o uso
- Cabo dobrável
- Anel para pendurar
- Potência de 1000W⁽¹⁾

Acessórios



Philco

	Cód. Comercial	Cód. Emb. Unitária	DUN14		
BIV	051503045	7891356068232	17891356068239		
-					
Embalagem	Peso (Kg)	Alt.	Larg.	Prof.	Qtd.
Unitária	0,68	250	175	85	01
Master	4,52	270	370	278	06

⁽¹⁾ Potência de 1000W para voltagem 127V e 750W para voltagem 127V

Imagens meramente ilustrativas



LINHA EXPERT PRO

EXPERTPRO

REVESTIMENTO EM
CERÂMICA

1 1/4 POLEGADAS
32MM

ATINGE ATÉ
210°C



Características

- Tubo modelador de cerâmica: distribui melhor o calor garantindo um penteado perfeito e protegendo os fios
- Prático clipe: segura a mecha sem precisar segurar com as mãos
- Apoio para mesa: praticidade durante o uso
- Íon Tourmaline: íons negativos que reduzem o frizz, fecham as cutículas, mantêm a umidade natural dos fios e garantem muito mais maciez e brilho
- Cordão elétrico com 3 metros de comprimento: maior liberdade de movimento durante o uso
- Cordão elétrico giratório de 360°
- Aquecimento com PTC: super rápido
- Ponta fria com 3 cm: protege os dedos de queimaduras
- Tubo modelador de 32 mm: perfeito para chachos maiores com efeito natural
- Luz indicadora de funcionamento
- Bivolt automático

	Cód. Comercial	Cód. Emb. Unitária	DUN14		
BIV	056003038	7891356087905	17891356087902		
-	-	-	-		
Embalagem	Peso (Kg)	Alt.	Larg.	Prof.	Qtd.
Unitária	0,42	55	400	85	01
Master	2,72	180	415	185	06

EXPERTPRO

TECNOLOGIA
PURE HAIRBRUSHTECNOLOGIA
LUZ INFRAREDPOTÊNCIA DE
1300W**BIVOLT**PERFEITA PARA LEVAR
AONDE QUISER**Características**

- Tecnologia Pure Hairbrush: similares à estrutura do cabelo, as cerdas ultramacias e mistas desembaraçam sem agredir os fios, diminuindo o frizz e proporcionando mais brilho, além de oferecer maior resistência ao calor
- Tecnologia Luz Infrared: calor infravermelho que age secando a umidade diretamente no centro dos fios, protegendo a camada exterior, é mais sensível, e evitando o ressecamento dos fios
- Potência de 1300W⁽¹⁾
- Bivolt
- Formato oval: leve e ergonômico. Ideal para alisar, modelar e dar mais volume à raiz
- Revestimento em cerâmica: distribui melhor o calor e atinge maiores temperaturas proporcionando um resultado mais liso, com menos frizz e sem agredir os fios. Previne contra riscos e até oxidação
- Íon Tourmaline: íons negativos que reduzem o frizz, fecham as cutículas, mantêm a umidade natural dos fios e garantem muito mais maciez e brilho
- Aberturas de ventilação: secagem mais rápida e eficaz
- Cerdas com pontas emborrachadas
- 2 velocidades e 3 temperaturas
- Cordão elétrico com 1,80 metro
- Cordão elétrico giratório 360° com anel para pendurar

Acessórios

	Cód. Comercial	Cód. Emb. Unitária	DUN14		
BIV	055403037	7891356094996	17891356094993		
-	-	-	-		
Embalagem	Peso (Kg)	Alt.	Larg.	Prof.	Qtd.
Unitária	0,68	90	410	110	01
Master	4,51	200	420	350	06

Philco

EXPERTPRO

TECNOLOGIA

PURE HAIRBRUSH

TECNOLOGIA

LUZ INFRARED

POTÊNCIA DE

1300W**BIVOLT**PERFEITA PARA LEVAR
AONDE QUISER**Características**

- Tecnologia Pure Hairbrush: similares à estrutura do cabelo, as cerdas ultramacias e mistas desembaraçam sem agredir os fios, diminuindo o frizz e proporcionando mais brilho, além de oferecer maior resistência ao calor
- Tecnologia Luz Infrared: calor infravermelho que age secando a umidade diretamente no centro dos fios, protegendo a camada exterior, é mais sensível, e evitando o ressecamento dos fios
- Potência de 1300W⁽¹⁾
- Bivolt
- Formato oval: leve e ergonômico. Ideal para alisar, modelar e dar mais volume à raiz
- Revestimento em cerâmica: distribui melhor o calor e atinge maiores temperaturas proporcionando um resultado mais liso, com menos frizz e sem agredir os fios. Previne contra riscos e até oxidação
- Íon Tourmaline: íons negativos que reduzem o frizz, fecham as cutículas, mantêm a umidade natural dos fios e garantem muito mais maciez e brilho
- Aberturas de ventilação: secagem mais rápida e eficaz
- Cerdas com pontas emborrachadas
- 2 velocidades e 3 temperaturas
- Cordão elétrico com 1,80 metro
- Cordão elétrico giratório 360° com anel para pendurar



	Cód. Comercial	Cód. Emb. Unitária	DUN14
BIVOLT	055403044	7891356107696	17891356107693
-	-	-	-

Embalagem	Peso (Kg)	Alt.	Larg.	Prof.	Qtd.
Unitária	0,68	90	410	112	01
Master	4,51	200	420	350	06

Philco

EXPERTPRO

CHAPAS DE
TITANIUM

2 EM 1

ALISA E CACHEIA

ATINGE ATÉ
230°C



Características

- Duas funções: alisa e cacheia
- Tourmaline Íon: íons negativos que reduzem o frizz, fecham as cutículas, mantêm a umidade natural dos fios e garantem muito mais maciez e brilho
- Chapas de Titanium: possuem performance superior, garantindo a estabilidade em toda a superfície e alcançando altas temperaturas de maneira constante
- 5 níveis de temperatura: 150°C, 170°C, 190°C, 210°C e 230°C
- Display digital
- Chapas flutuantes: se adaptam perfeitamente ao cabelo e proporcionam excelente desempenho no alisamento
- Aquecimento com PTC: super rápido
- Desligamento automático: após 1 hora
- Trava de fechamento para as placas
- Pintura Íon Tourmaline
- Cordão giratório 360°
- Cordão elétrico com 1,80 metro
- Bivolt automático

Philco

	Cód. Comercial	Cód. Emb. Unitária	DUN14		
BIV	056003032	7891356082641	17891356082648		
-	-	-	-		
Embalagem	Peso (Kg)	Alt.	Larg.	Prof.	Qtd.
Unitária	0,40	345	80	50	01
Master	2,65	175	360	175	06

EXPERTPRO

MOTOR AC
PROFISSIONAL

2100W
**BIVOLT
AUTOMÁTICO**

TECNOLOGIA
ÍON TOURMALINE



Características

- Potência de 2100W: alta performance com a força ideal para se tornar um produto excelente para uso doméstico ou profissional
- Motor Turbo Force: AC profissional, mais durável e de alto desempenho. Oferece um fluxo de ar potente para uma secagem ultra-rápida
- Bocal concentrador: direciona o fluxo de ar, facilitando a secagem e modelagem dos fios
- Íon Tourmaline: íons negativos que reduzem o frizz, fecham as cutículas, mantêm a umidade natural dos fios e garantem muito mais maciez e brilho
- 2 velocidades e 3 temperaturas: possibilita 6 combinações diferentes
- Jato de ar frio: ajuda a fixar o penteado
- Anel de pendurar
- Grade traseira removível
- Dispositivo de segurança em caso de sobreaquecimento
- Cordão com 1,80 metro
- Bivolt automático

Acessórios



	Cód. Comercial	Cód. Emb. Unitária	DUN14		
BIV	053503068	7891356082634	17891356082631		
-	-	-	-	-	-
Embalagem	Peso (Kg)	Alt.	Larg.	Prof.	Qtd.
Unitária	1,03	285	242	105	01
Master	6,83	305	500	340	06

Philco

EXPERTPRO

POTÊNCIA DE
2400W

MOTOR AC
PROFISSIONAL

CORDÃO COM
3 METROS



Características

- Potência de 2400W: alta performance com a força ideal para se tornar um produto excelente para uso profissional
- Motor Turbo Force: AC profissional, mais durável e de alto desempenho. Oferece um fluxo de ar potente para uma secagem ultra-rápida
- Bocal concentrador: direciona o fluxo de ar, facilitando a secagem e modelagem dos fios
- Bocal difusor: acessório que garante a distribuição homogênea do ar sem tirar o formato original e natural do cabelo
- Íon Tourmaline: íons negativos que reduzem o frizz, fecham as cutículas, mantêm a umidade natural dos fios e garantem muito mais maciez e brilho
- 2 velocidades e 3 temperaturas: possibilita 6 combinações diferentes
- Jato de ar frio: ajuda a fixar o penteado
- Cordão elétrico com 3 metros de comprimento: maior liberdade de movimento durante o uso
- Anel de pendurar
- Grade traseira removível

Acessórios



	Cód. Comercial	Cód. Emb. Unitária	DUN14		
127V	053501065	7891356081729	17891356081726		
220V	053502065	7891356081736	17891356081733		
Embalagem	Peso (Kg)	Alt.	Larg.	Prof.	Qtd.
Unitária	1,22	30,0	24,5	10,0	01
Master	7,86	26,0	61,5	31,7	06

Philco

EXPERTPRO

POTÊNCIA DE
2500W

MOTOR AC
PROFISSIONAL

CORDÃO COM
3 METROS



Características

- Potência de 2500 W: alta performance com a força ideal para se tornar um produto excelente para uso profissional
- Motor Turbo Force: AC profissional, mais durável e de alto desempenho. Oferece um fluxo de ar potente para uma secagem ultra-rápida
- Bocal concentrador: direciona o fluxo de ar, facilitando a secagem e modelagem dos fios
- Íon Tourmaline: íons negativos que reduzem o frizz, fecham as cutículas, mantêm a umidade natural dos fios e garantem muito mais maciez e brilho
- 2 velocidades e 3 temperaturas: possibilita 6 combinações diferentes
- Jato de ar frio: ajuda a fixar o penteado
- Cordão elétrico com 3 metros de comprimento: maior liberdade de movimento durante o uso
- Anel de pendurar
- Grade traseira removível

Acessórios



	Cód. Comercial	Cód. Emb. Unitária	DUN14		
127V	053501070	7891356091308	17891356091305		
220V	053502070	7891356091315	17891356091312		
Embalagem	Peso (Kg)	Alt.	Larg.	Prof.	Qtd.
Unitária	1,5	290	225	100	01
Master	9,3	310	465	315	06

Philco



LINHA MULHER MARAVILHA

2 TAMANHOS
25 E 35MM

MODELADOR EM
ESPIRAL

ATINGE ATÉ
200°C



Características

- Compacto, leve e ergonômico
- Fácil e prático
- Tubo modelador de cerâmica: distribui melhor o calor garantindo um penteado perfeito e protegendo os fios
- Botão para ajuste de tamanho: 25mm e 35mm
- Modelador em espiral que facilita a modelagem e protege os dedos de queimaduras
- Presilha para prender os cabelos, facilita a modelagem e evita amassar os cabelos
- Cordão elétrico com 2 metros de comprimento: maior liberdade de movimento durante o uso
- Cordão elétrico giratório de 360°
- Luz indicadora de funcionamento
- Bivolt

	Cód. Comercial	Cód. Emb. Unitária	DUN14		
BIV	055403034	7891356089978	17891356089975		
-	-	-	-		
Embalagem	Peso (Kg)	Alt.	Larg.	Prof.	Qtd.
Unitária	0,40	55	400	70	01
Master	2,65	180	415	160	06

Philco

CHAPAS EM
CERÂMICA

ÍON
TOURMALINE

ATINGE ATÉ
210°C



Características

- Chapas de cerâmica: cabelos muito mais hidratados e saudáveis
- Aquecimento com PTC, temperatura de até 210°C
- Íon Tourmaline: íons negativos que reduzem o frizz, fecham as cutículas, mantêm a umidade natural dos fios e garantem muito mais maciez e brilho
- Luz indicadora de funcionamento
- Trava de segurança: protege as placas de aquecimento para um armazenamento mais seguro
- Cordão elétrico giratório 360°
- Cordão elétrico com 1,8 metro de comprimento: maior liberdade de movimento durante o uso
- Bivolt automático



	Cód. Comercial	Cód. Emb. Unitária	DUN14		
BIV	056003039	7891356089961	17891356089968		
-	-	-	-		
Embalagem	Peso (Kg)	Alt.	Larg.	Prof.	Qtd.
Unitária	0,35	50	330	78	01
Master	2,29	175	352	165	06

Philco



LINHA SKINCARE



ELEVA E FIRMA A PELE
EM TORNO DOS OLHOS



SUAVIZA AS LINHAS
DE EXPRESSÃO



IMPORTA OS NUTRIENTES
DOS COSMÉTICOS
PROFUNDAMENTE



REALIZA MASSAGEM
RELAXANTE



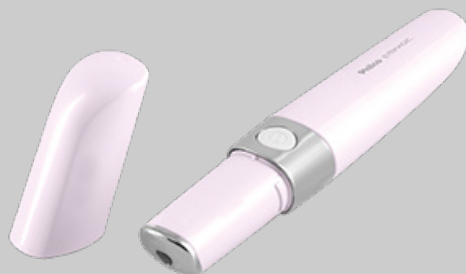
DIMINUI OLHEIRAS
E BOLSAS



Skin Care

Características

- Íon: a importação de íons penetram profundamente nos poros, absorvendo os nutrientes e vitaminas dos cremes e produtos
- Massagem Sônica: tecnologia que alivia a fadiga ocular, auxilia na absorção de cremes e suaviza as linhas de expressão, olheiras e bolsas
- Compressa quente: a temperatura constante de 40°C é suave e confortável para a área dos olhos. Abre os poros e aumenta a vitalidade das células da pele
- LED vermelho: melhora a aparência ao redor dos olhos e potencializa a ação de cremes de tratamento
- LED azul: luz calmante para relaxar a região em torno dos olhos e aliviar o aspecto de cansaço



	Cód. Comercial	Cód. Emb. Unitária	DUN14		
BIV	056333003	7891356092008	17891356092005		
Embalagem	Peso (Kg)	Alt.	Larg.	Prof.	Qtd.
Unitária	0,108	175	80	40	01
Master	0,814	105	254	190	06



ÍON PARA LIMPAR PROFUNDAMENTE



NUTRIÇÃO ALTAMENTE EFICIENTE



LIFTING FACIAL PARA ATIVAR O COLÁGENO E SUAVIZAR RUGAS



LED VERMELHO PARA REJUVENESCER AS CÉLULAS



LED AZUL PARA CONTROLAR A OLEOSIDADE E HIDRATAR



MASSAGEM SÔNICA PARA ACALMAR E RELAXAR OS MÚSCULOS FACIAIS



COMPRESSA QUENTE PARA ABRIR OS POROS



Skin Care

Características

Limpeza Profunda

- Exportação de Íons, Limpeza profunda dos poros

Nutrição

- Ultrassônico e Eletroporação são introduzidos simultaneamente para melhor absorção

Lifting

- Micro corrente ultrassônica e EMS (exercita a expressão muscular) sincronizadamente levantam e apertam as células, criando lifting facial em forma de V

Fótons

- Vermelho: rejuvenescimento da pele, Azul: diminuição da acne. Assistência sônica mais efetiva

Massagem

- Tecnologia de massagem calmante para relaxar os músculos da expressão facial

Relaxamento

- Relaxar os músculos da expressão facial

Acessórios



	Cód. Comercial	Cód. Emb. Unitária	DUN14		
BIV	056333002	7891356091995	17891356091992		
Embalagem	Peso (Kg)	Alt.	Larg.	Prof.	Qtd.
Unitária	0,297	195	134	66	01
Master	-	425	375	345	20